

รายงานสถิติเกี่ยวกับการติดตั้งระบบ GPS

ณ วันที่ 14 มีนาคม 2562

1. จำนวนผู้ให้บริการ GPS ที่เชื่อมต่อข้อมูลกับกรมการขนส่งทางบก 165 ราย

2. จำนวนผู้ให้บริการ GPS และจำนวนรุ่น GPS ที่ได้รับการรับรองจากกรม

จำนวนผู้ให้บริการ GPS ที่ได้รับการรับรองจากกรม(ราย)	จำนวนรุ่น GPS ที่ได้รับการรับรองจากกรม (รุ่น)
120	349

3. จำนวนรถที่เชื่อมต่อข้อมูลกับศูนย์ GPS

รถโดยสารประจำทาง	รถโดยสารไม่ประจำทาง	รถบรรทุกไม่ประจำทาง	รถบรรทุกส่วนบุคคล	รถอื่นๆ	รวม
22,103	60,420	125,679	96,543	21,401	326,146

4. จำนวนรถที่ต้องติดตั้ง GPS และที่ติดตั้ง GPS แล้ว

ประเภทรถ	จำนวนรถที่ต้องติดตั้ง GPS(คัน)	จำนวนรถที่ติดตั้ง GPS แล้ว(คัน)	รถที่ติดตั้ง GPS แล้ว(ร้อยละ)	ความเร็วเกิน(คัน)	ร้อยละของรถที่ใช้ความเร็วเกิน	ความเร็วสูงสุด(กม./ชม.)	ความเร็วเกินเฉลี่ย(กม./ชม.)
รถโดยสาร							
•ประจำทาง	21,838	19,366	88.68	4,024	20.78	136	95.28
- หมวด 1	5,123	4,437	86.61				
- หมวด 2	8,702	8,068	92.71				
- หมวด 3	8,013	6,861	85.62				
•ไม่ประจำทาง	66,136	60,420	91.36	3,917	6.48	136	95.89
รวมรถโดยสาร	87,974	79,786	90.69	7,941	9.95		95.58
รถบรรทุก							
•ไม่ประจำทาง	135,642	125,679	92.65	988	0.79	125	96.90
•ส่วนบุคคล	258,168	96,543	37.40	741	0.77	127	96.72
รวมรถบรรทุก	393,810	222,222	56.43	1,729	0.78		96.82
รวมทั้งหมด	481,784	302,008	62.69	9,670	3.20		95.80

5. จำนวนรถตู้โดยสารที่ต้องติดตั้ง GPS และที่ติดตั้ง GPS แล้ว

ประเภทรถ	จำนวนรถที่ต้องติดตั้ง GPS (คัน)	จำนวนรถที่ติดตั้ง GPS แล้ว (คัน)	รถที่ติดตั้ง GPS แล้ว (ร้อยละ)	ความเร็วเกิน(คัน)	ร้อยละของรถที่ใช้ความเร็วเกิน	ความเร็วสูงสุด(กม./ชม.)	ความเร็วเกินเฉลี่ย(กม./ชม.)
•ประจำทาง	13,354	11,930	89.34				
- หมวด 1	4,505	3,830	85.02				
- หมวด 2	5,096	4,521	88.72	1,363	30.15	139	96.05
- หมวด 3	3,753	3,579	95.36				
•ไม่ประจำทาง	34,522	32,962	95.48				
รวมทั้งหมด	47,876	44,892	93.77				

6. จำนวนรถโดยสาร 2 ชั้น ที่ต้องติดตั้ง GPS และที่ติดตั้ง GPS แล้ว

ประเภทรถ	จำนวนรถที่ต้องติดตั้ง GPS (คัน)	จำนวนรถที่ติดตั้ง GPS แล้ว (คัน)	รถที่ติดตั้ง GPS แล้ว (ร้อยละ)	ความเร็วเกิน(คัน)	ร้อยละของรถที่ใช้ความเร็วเกิน	ความเร็วสูงสุด(กม./ชม.)	ความเร็วเกินเฉลี่ย(กม./ชม.)
•ประจำทาง	1,525	1,525	100.00	371	24.33	117	93.47
•ไม่ประจำทาง	5,292	4,980	94.10	420	8.43	119	94.76
•ส่วนบุคคล	34	18	52.94	0	0.00	0	0.00
รวมทั้งหมด	6,851	6,523	95.21	791	12.13		94.12

7. จำนวนรถพยาบาลที่เชื่อมต่อข้อมูลกับศูนย์ GPS

หน่วย : คัน

รย.1	รย.2	รย.3	รวม
951	182	15	1,148

รายงานสถิติการกระทำความผิดจากระบบ GPS รถทุกประเภท ทั่วประเทศ

เดือน มีนาคม 2562

หน่วย : คัน

วันที่		1 มี.ค.	2 มี.ค.	3 มี.ค.	4 มี.ค.	5 มี.ค.	6 มี.ค.	7 มี.ค.	8 มี.ค.	9 มี.ค.	10 มี.ค.	11 มี.ค.	12 มี.ค.	13 มี.ค.	14 มี.ค.	15 มี.ค.	ค่าเฉลี่ยจำนวนรถ ที่กระทำผิด	
รถโดยสาร	ประจำทาง	ความเร็วเกิน	3,605	4,120	4,254	4,080	3,892	3,759	4,079	4,323	3,893	4,156	3,935	4,015	3,992	4,024		4,009
		ไม่แสดงตน	1,708	1,642	1,600	1,650	1,572	1,598	1,601	1,749	1,754	1,634	1,668	1,620	1,628	1,672		1,650
		ชั่วโมงการทำงานเกิน	4,908	4,698	5,123	4,808	4,229	3,977	4,130	4,939	5,196	4,738	5,013	4,056	4,772	4,766		4,668
	ไม่ประจำทาง	ความเร็วเกิน	2,918	3,772	3,710	3,457	3,453	3,358	3,807	3,983	3,793	3,621	3,140	3,620	3,584	3,917		3,581
		ไม่แสดงตน	2,738	2,495	2,132	2,594	2,536	2,665	2,740	2,958	2,609	2,199	2,692	2,644	2,706	2,830		2,610
		ชั่วโมงการทำงานเกิน	2,196	2,434	2,513	1,956	1,595	1,504	1,939	2,350	2,847	2,361	2,236	1,892	1,914	2,383		2,151
	ส่วนบุคคล	ความเร็วเกิน	9	13	8	11	10	10	13	8	11	16	15	19	13	15		12
		ไม่แสดงตน	12	14	7	15	19	19	16	17	13	16	18	13	13	18		15
		ชั่วโมงการทำงานเกิน	3	4	3	0	3	1	3	3	5	4	1	0	4	4		3
รถบรรทุก	ไม่ประจำทาง	ความเร็วเกิน	634	854	637	820	956	915	964	915	777	520	728	957	988	988		832
		ไม่แสดงตน	19,856	17,940	12,310	18,179	19,993	20,156	20,379	20,465	18,465	12,223	18,694	20,521	20,776	20,574		18,609
		ชั่วโมงการทำงานเกิน	25,064	23,269	19,022	20,503	24,498	24,695	24,711	24,504	23,856	17,212	20,977	26,168	26,900	27,340		23,480
	ส่วนบุคคล	ความเร็วเกิน	500	641	576	633	737	634	689	696	699	538	628	732	714	741		654
		ไม่แสดงตน	9,378	9,070	7,242	9,088	9,568	9,663	9,792	9,928	9,675	7,616	9,664	10,194	10,182	10,182		9,374
		ชั่วโมงการทำงานเกิน	8,530	8,768	7,928	8,052	8,344	8,331	8,420	8,531	9,355	7,808	8,854	9,317	9,485	9,846		8,684

รายงานสถิติการกระทำความผิดจากระบบ GPS รถทุกประเภท ทั่วประเทศ

เดือน มีนาคม 2562

หน่วย : ร้อยละ

วันที่		1 มี.ค.	2 มี.ค.	3 มี.ค.	4 มี.ค.	5 มี.ค.	6 มี.ค.	7 มี.ค.	8 มี.ค.	9 มี.ค.	10 มี.ค.	11 มี.ค.	12 มี.ค.	13 มี.ค.	14 มี.ค.	15 มี.ค.	ค่าเฉลี่ยร้อยละรถ ที่กระทำผิด	
รถโดยสาร	ประจำทาง	ความเร็วเกิน	18.63	21.28	21.96	21.06	20.10	19.40	20.99	22.23	20.01	21.43	20.30	20.68	20.59	20.78		20.67
		ไม่แสดงตน	8.83	8.48	8.26	8.52	8.12	8.25	8.24	8.99	9.02	8.43	8.60	8.35	8.40	8.63		8.51
		ชั่วโมงการทำงานเกิน	25.37	24.26	26.45	24.82	21.83	20.52	21.26	25.39	26.71	24.43	25.86	20.90	24.62	24.61		24.07
	ไม่ประจำทาง	ความเร็วเกิน	4.82	6.23	6.13	5.72	5.71	5.55	6.30	6.58	6.27	5.99	5.19	5.99	5.93	6.48		5.92
		ไม่แสดงตน	4.53	4.12	3.52	4.29	4.19	4.41	4.53	4.89	4.31	3.64	4.45	4.37	4.48	4.68		4.32
		ชั่วโมงการทำงานเกิน	3.63	4.02	4.15	3.23	2.64	2.49	3.21	3.88	4.70	3.90	3.70	3.13	3.17	3.94		3.56
รถบรรทุก	ไม่ประจำทาง	ความเร็วเกิน	0.51	0.68	0.51	0.65	0.76	0.73	0.77	0.73	0.62	0.41	0.58	0.76	0.79	0.79		0.66
		ไม่แสดงตน	15.87	14.32	9.83	14.51	15.96	16.02	16.24	16.26	14.67	9.74	14.89	16.33	16.51	16.37		14.83
		ชั่วโมงการทำงานเกิน	20.03	18.58	15.19	16.37	19.56	19.62	19.69	19.47	18.96	13.71	16.70	20.82	21.38	21.75		18.71
	ส่วนบุคคล	ความเร็วเกิน	0.55	0.70	0.63	0.69	0.80	0.68	0.74	0.74	0.74	0.57	0.66	0.77	0.74	0.77		0.70
		ไม่แสดงตน	10.25	9.90	7.88	9.89	10.34	10.42	10.45	10.56	10.25	8.05	10.20	10.75	10.57	10.55		10.01
		ชั่วโมงการทำงานเกิน	9.32	9.57	8.62	8.76	9.01	8.98	8.98	9.07	9.91	8.25	9.35	9.83	9.85	10.20		9.27
ค่าเฉลี่ยรวม รถทุกประเภท	ความเร็วเกิน	2.58	3.16	3.09	3.03	3.04	2.90	3.19	3.31	3.05	2.94	2.81	3.10	3.07	3.20		3.03	
	ไม่แสดงตน	11.36	10.50	7.84	10.61	11.31	11.42	11.54	11.71	10.83	7.89	10.90	11.65	11.69	11.67		10.78	
	ชั่วโมงการทำงานเกิน	13.73	13.20	11.64	11.89	12.99	12.90	13.11	13.45	13.74	10.70	12.35	13.79	14.26	14.68		13.03	

รายงานสถิติการกระทำความผิดจากระบบ GPS รถทุกประเภท กรุงเทพมหานคร

เดือน มีนาคม 2562

หน่วย : คัน

วันที่		1 มี.ค.	2 มี.ค.	3 มี.ค.	4 มี.ค.	5 มี.ค.	6 มี.ค.	7 มี.ค.	8 มี.ค.	9 มี.ค.	10 มี.ค.	11 มี.ค.	12 มี.ค.	13 มี.ค.	14 มี.ค.	15 มี.ค.	ค่าเฉลี่ยจำนวนรถ ที่กระทำความผิด	
รถโดยสาร	ประจำทาง	ความเร็วเกิน	468	603	676	620	620	646	654	675	560	686	624	683	645	608		626
		ไม่แสดงตน	800	773	746	743	696	706	714	786	810	722	763	766	788	779		757
		ชั่วโมงการทำงานเกิน	1,998	1,646	1,902	1,812	1,575	1,437	1,531	1,958	1,832	1,676	1,952	1,711	1,985	1,886		1,779
	ไม่ประจำทาง	ความเร็วเกิน	236	341	344	314	309	325	327	368	291	331	288	394	334	357		326
		ไม่แสดงตน	772	637	659	742	680	745	780	848	727	636	761	704	764	770		730
		ชั่วโมงการทำงานเกิน	464	488	551	399	336	333	389	479	509	539	442	369	395	443		438
	ส่วนบุคคล	ความเร็วเกิน	3	3	3	3	3	5	4	4	4	4	6	5	4	6		4
		ไม่แสดงตน	5	3	0	6	6	7	5	3	1	1	4	5	5	6		4
		ชั่วโมงการทำงานเกิน	0	1	1	0	0	0	1	1	3	1	0	0	1	2		1
รถบรรทุก	ไม่ประจำทาง	ความเร็วเกิน	12	24	9	16	19	26	27	21	12	7	12	27	17	19		18
		ไม่แสดงตน	7,279	6,583	3,426	6,789	7,493	7,488	7,669	7,578	6,655	3,415	6,794	7,584	7,710	7,672		6,724
		ชั่วโมงการทำงานเกิน	4,095	3,716	2,527	3,129	3,673	3,702	3,821	3,848	3,687	2,135	3,354	3,754	4,085	4,262		3,556
	ส่วนบุคคล	ความเร็วเกิน	9	16	21	10	7	16	9	20	14	16	15	19	14	17		15
		ไม่แสดงตน	2,191	2,158	1,434	2,092	2,201	2,144	2,229	2,228	2,237	1,515	2,181	2,309	2,351	2,342		2,115
		ชั่วโมงการทำงานเกิน	1,163	1,216	1,059	1,060	1,007	1,047	1,121	1,098	1,252	955	1,109	1,125	1,174	1,194		1,113

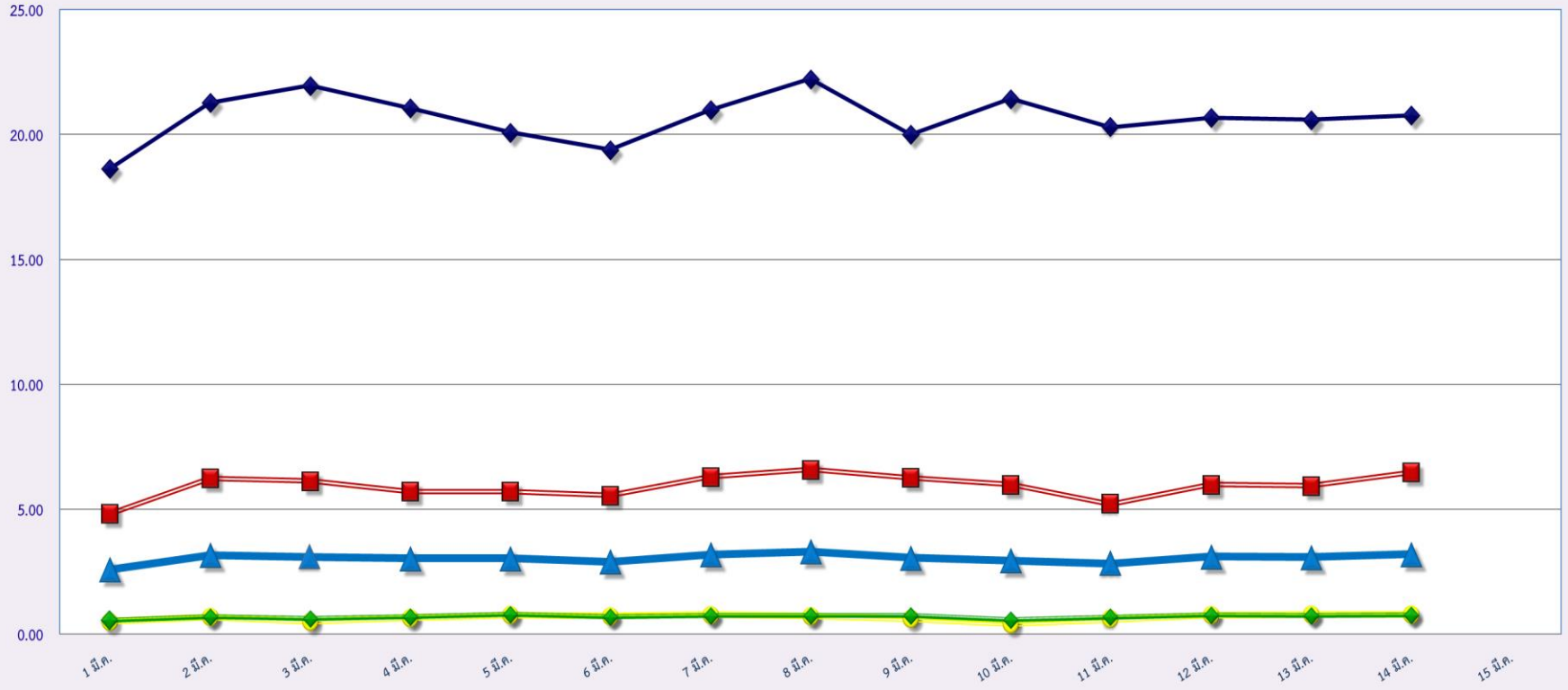
รายงานสถิติความเร็วเกินของรถตู้โดยสารประจำทาง หมวด 2 (บขส.)

ประจำเดือน มีนาคม 2562

พื้นที่		วันที่														
		1 มี.ค.	2 มี.ค.	3 มี.ค.	4 มี.ค.	5 มี.ค.	6 มี.ค.	7 มี.ค.	8 มี.ค.	9 มี.ค.	10 มี.ค.	11 มี.ค.	12 มี.ค.	13 มี.ค.	14 มี.ค.	15 มี.ค.
กรุงเทพมหานคร	จำนวน(คัน)	468	331	300	189	159	197	179	235	226	283	198	195	186	175	
	ร้อยละ	10.24	7.24	6.56	4.13	3.48	4.31	3.92	5.14	4.95	6.22	4.35	4.30	4.11	3.87	
ทั่วประเทศ	จำนวน(คัน)	1,365	1,441	1,537	1,462	1,327	1,339	1,438	1,532	1,396	1,517	1,458	1,394	1,382	1,363	
	ร้อยละ	29.86	31.52	33.62	31.98	29.03	29.31	31.48	33.53	30.56	33.35	32.06	30.72	30.53	30.15	

สถิติรถที่มีความเร็วเกินในรถแต่ละประเภท (ร้อยละ)

ร้อยละ

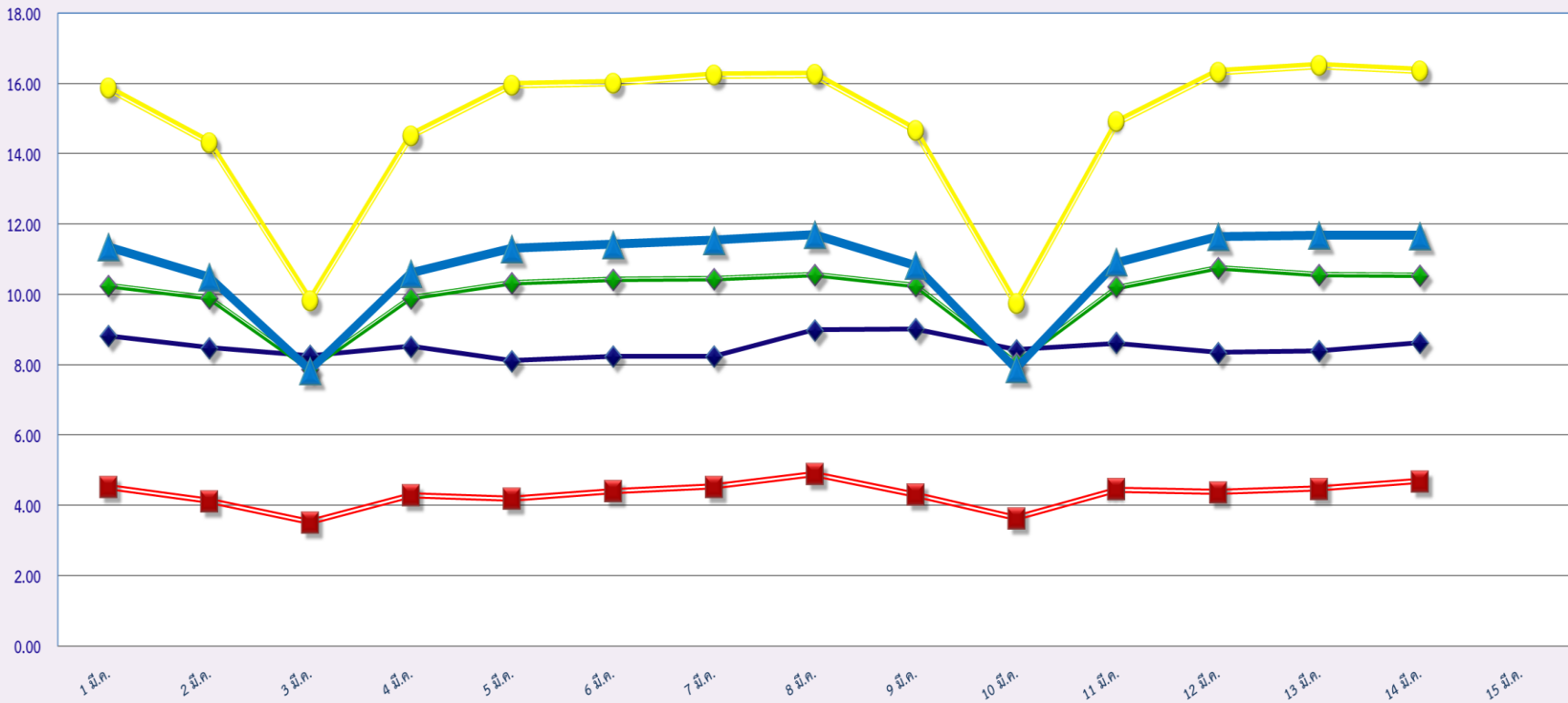


มีนาคม 2562

- รถโดยสารประจำทาง
- รถโดยสารไม่ประจำทาง
- รถบรรทุกไม่ประจำทาง
- รถบรรทุกส่วนบุคคล
- ค่าเฉลี่ยร้อยละ

สถิติการไม่แสดงตนของพนักงานขับรถในแต่ละประเภท (ร้อยละ)

ร้อยละ



มีนาคม 2562

รถโดยสารประจำทาง

รถโดยสารไม่ประจำทาง

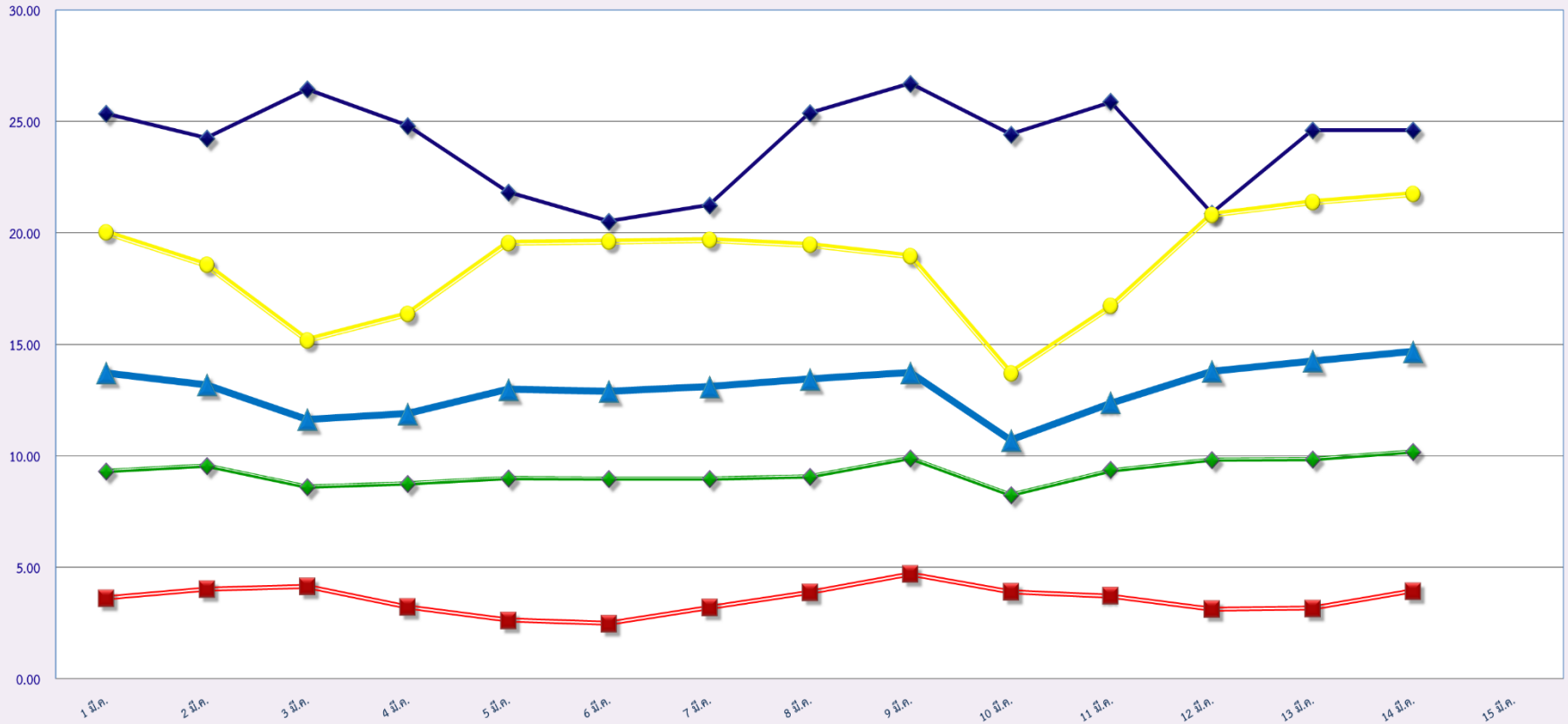
รถบรรทุกไม่ประจำทาง

รถบรรทุกส่วนบุคคล

ค่าเฉลี่ยร้อยละ

สถิติระยะเวลาการทำงานเกินของพนักงานขับรถในรถแต่ละประเภท (ร้อยละ)

ร้อยละ

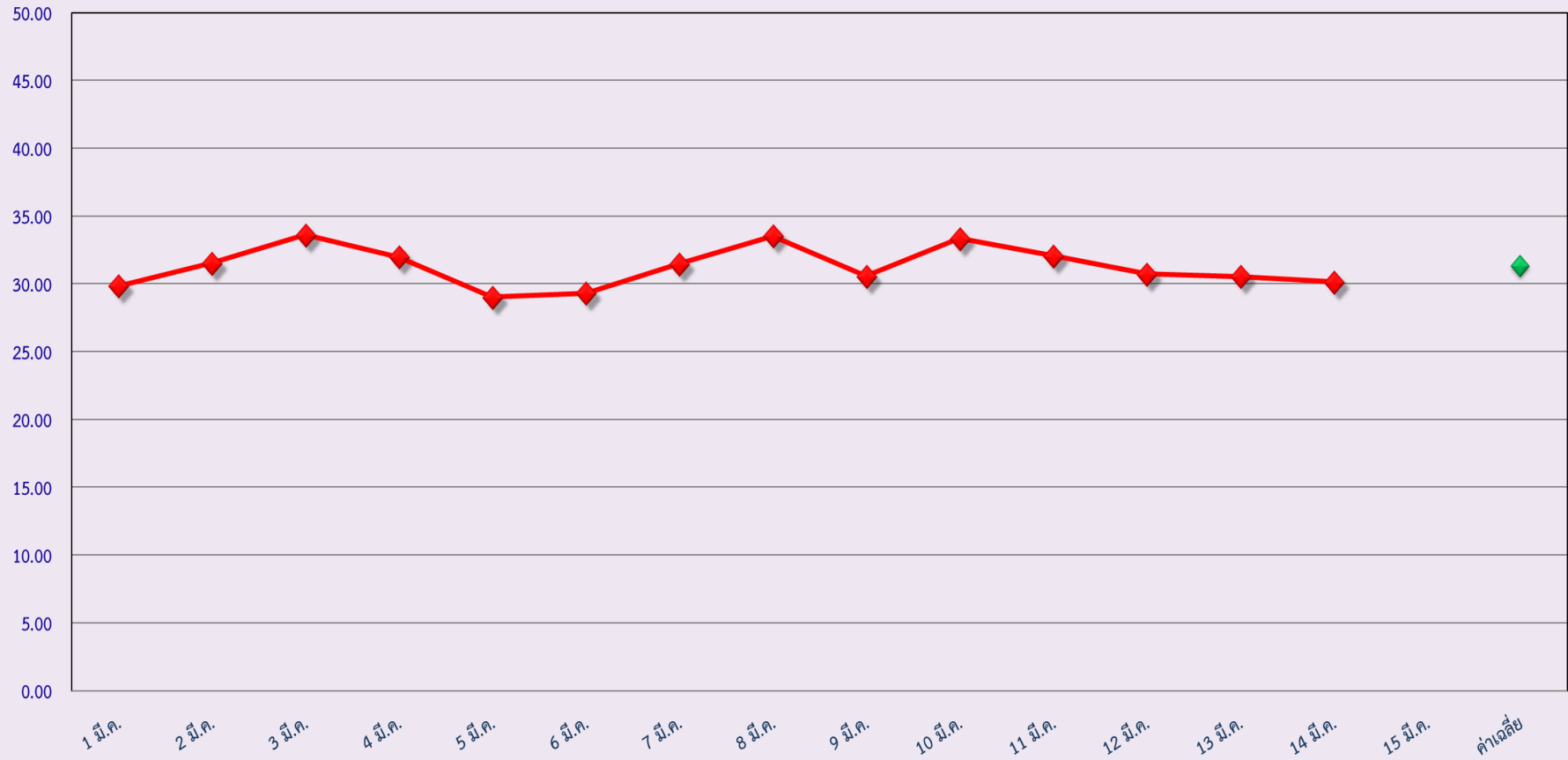


มีนาคม 2562

- ◆ รถโดยสารประจำทาง
- รถโดยสารไม่ประจำทาง
- รถบรรทุกไม่ประจำทาง
- ◆ รถบรรทุกส่วนบุคคล
- ▲ ค่าเฉลี่ยร้อยละ

สถิติรถตู้โดยสารประจำทาง หมวด 2(บขส.)ที่มีความเร็วเกิน (ร้อยละ)

ร้อยละ



มีนาคม 2562